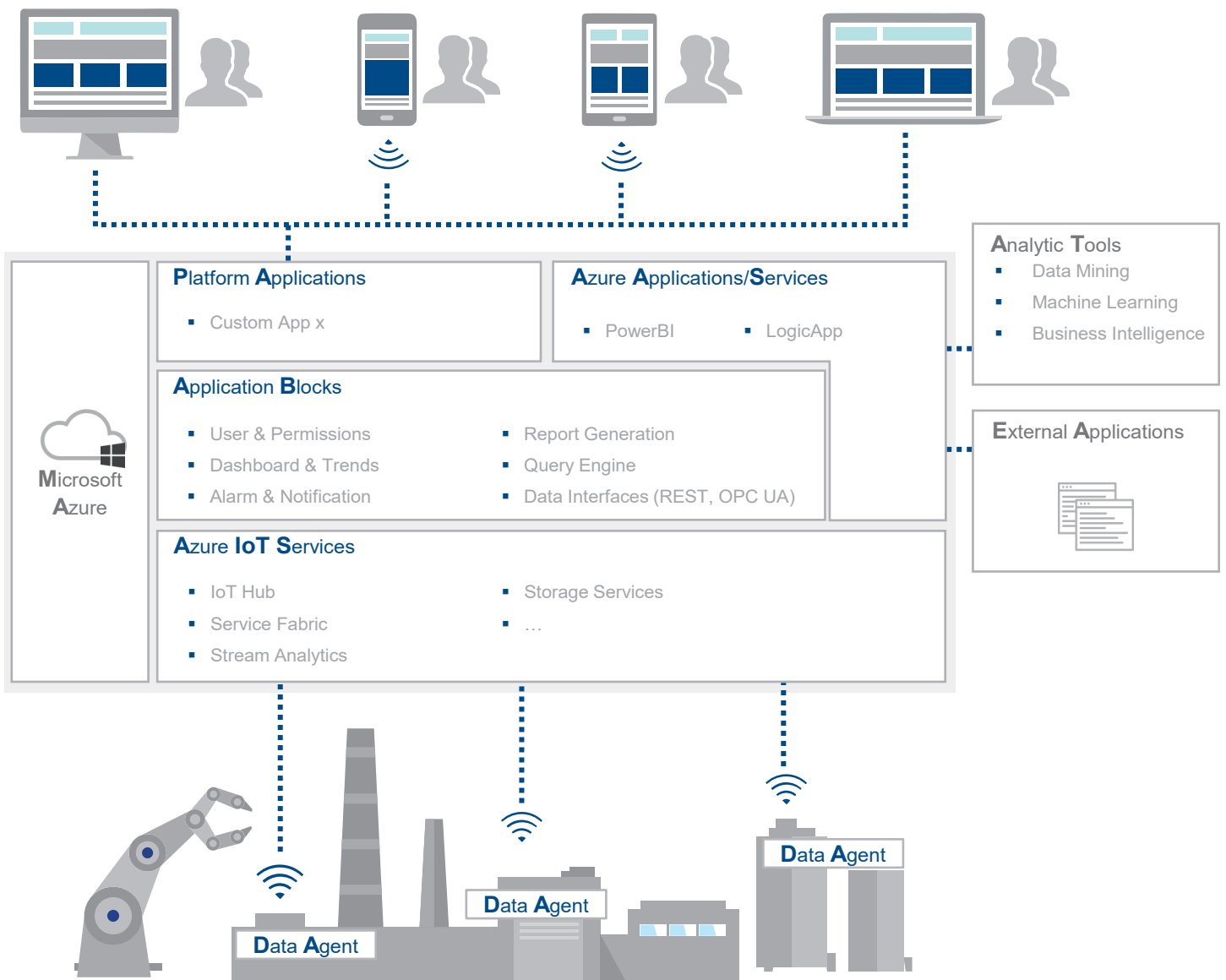




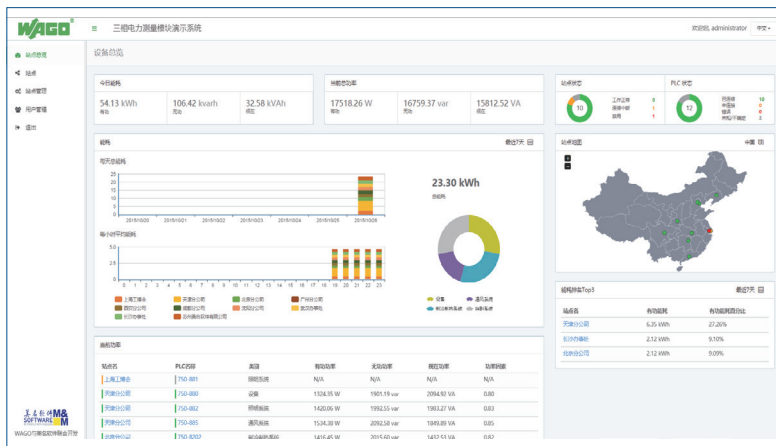
M&M IoT Solution —— 美名工业物联网方案



M&M IoT Solution —— 应用案例

M&M IoT Solution方案提供了数据收集、存储、分析与可视化的可靠架构，目前我们已给部分客户成功实施了一些项目。包括施耐德电气HVAC云监控平台、施耐德电气云平台智慧生产线、万可电子云平台能源监控系统、易能立方云平台智能装备状态信息采集系统、上电科智能制造云平台等。

万可电子云平台能源监控系统



项目描述：

M&M IoT Solution 云平台将万可电子的三相电力采集模块采集到的能耗信息汇总到云端，并进行数据分析，让企业及时了解能耗的使用情况。

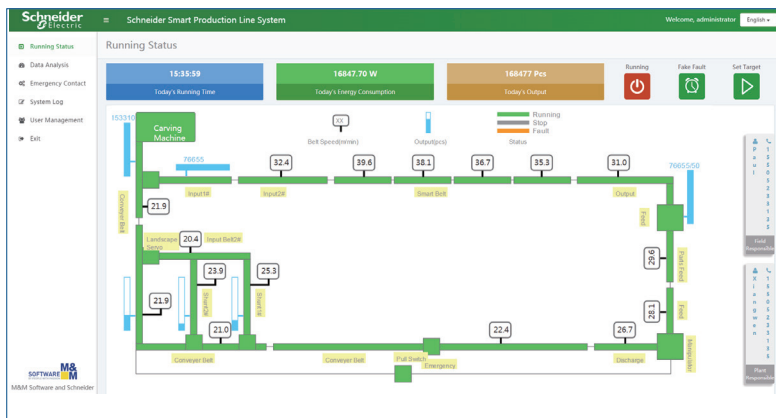
挑战：

- 对分布在各地的电力检测模块进行统一管理
- 新站点和新设备的接入
- 对大量能耗数据的实时汇总和查询

收益：

- 分布式的远程能耗采集和监控
- 对站点和设备的远程管理
- 灵活的添加新站点和新设备
- IT设施的自动扩展能力和前期的零成本投入

施耐德电气云平台智能生产线监控系统



项目描述：

智慧生产线云平台项目，主要针对多区域的整体产线。能够对设备、生产情况进行实时的监控和管理，并生成相关的报表，是实现智能制造的第一步。

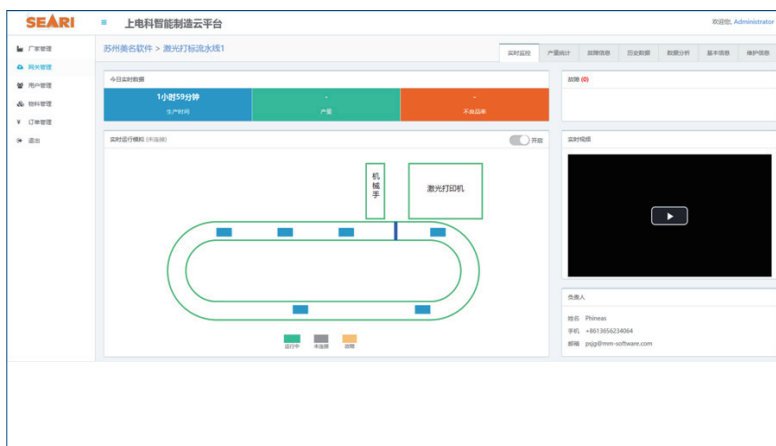
挑战：

- 对多种设备进行数据采集
- 对产线进行远程控制

收益：

- 实时显示生产线的关键设备参数
- 对产线生产情况进行监控和管理
- 通过邮件和短信进行故障告警
- 远程启动和停止生产线

上电科智能制造云平台



项目描述：

该项目是上电科帮助设备制造商和系统集成商建立起基于云平台的，具有设备管理功能和系统组态功能的智能制造系统。

挑战：

- 上电科缺乏有效手段来管理已装机的网关设备和控制器
- 设备供应商缺乏有效管理手段，售后服务成本高效率低
- 用户购买设备和控制器后，还需额外购买第三方软件和服务器

收益：

- 上电科可以远程对智能网关和控制器进行诊断和配置
- 上电科的智能网关设备与云端软件服务无缝集成，用户无需额外付费
- 设备制造商可通过设备管理平台掌握设备运行状况和故障信息
- 生产线用户可通过生产线管理平台掌握及监控生产运行的数据及状况